



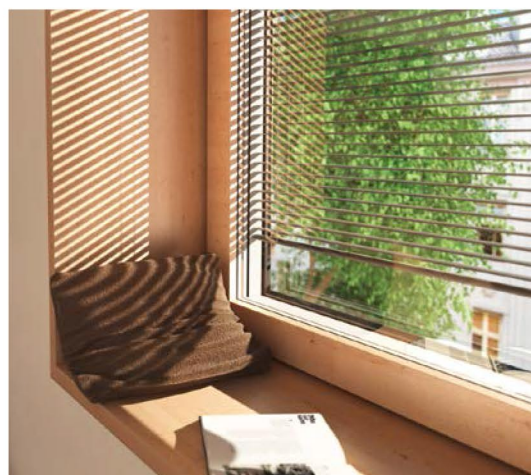
ENERGIEAUTARKER SONNENSCHUTZ

INTEGRIERT. UNABHÄNGIG. AUTOMATISCH.

I-tec Beschattung

Bei allen Verbundfenstersystemen von Internorm kann die Jalousie durch ein energieautarkes Photovoltaikmodul betrieben werden. Die I-tec Beschattung funktioniert ohne externe Stromquelle und die gestalterische Wirkung des Fensters bleibt voll erhalten.

Der neue Automatikmodus ermöglicht mit der Tag/Nacht-Erkennung das selbstständige Öffnen der Jalousie bei Sonnenauf- und das Schließen bei Sonnenuntergang. Durch die Messung der Sonneneinstrahlung und Temperatur wird ein Überhitzen der Räume verhindert. Im Winter hält die automatische Steuerung die Jalousien geöffnet und ermöglicht so eine Maximierung der solaren Energieeinträge und damit eine Reduktion der Heizkosten.



INTEGRIERTER SONNEN- UND SICHTSCHUTZ



AUTOMATISCHE TAG/NACHT-ERKENNUNG



MANUELLE STEUERUNG MÖGLICH



AUTOMATISCHER HITZESCHUTZ IM SOMMER



KEINE EXTERNE STROMQUELLE NOTWENDIG



NUTZUNG DES ENERGIEEINTRAGS IM WINTER